

«СОГЛАСОВАНО»
Глава Администрации
Новоангарского сельского совета

_____ Е.П.Веровкина

«16» 09 2024г

«УТВЕРЖДАЮ»



_____ 2024

«СОГЛАСОВАНО»
Начальник ОГИБДД
Отделения МВД России
по Мотыгинскому району
майор полиции

_____ Д.А. Орыщенко

«06» 09 2024г

ПАСПОРТ

Дорожной безопасности образовательной организации

Татарской НОШ филиала Муниципального бюджетного
общеобразовательного учреждения Новоангарской СОШ

(наименование образовательной организации)

2024год

Общие сведения

Муниципальное бюджетное общеобразовательное учреждение Новоангарская средняя общеобразовательная школа
(*Полное наименование образовательной организации*)

Тип образовательной

организации _____

Юридический адрес: 663412 Красноярский край, Мотыгинский район, п. Татарка, ул. Таежная, дом 5

Фактический адрес: 663412 Красноярский край, Мотыгинский район, п. Татарка, ул. Таежная, дом 5

Руководители образовательной организации:

Директор школы: Турий Елена Анатольевна , 89233773749

Заместитель директора

по учебной работе: Испирян Асмик Самвеловна 8 9286887636

Заместитель директора

по воспитательной работе: Панова Альфия Наильевна 8 9230152183

Ответственные
работники

Потылицына

за мероприятия по
профилактике

Алёна Валерьевна

детского травматизма

8-923-296-14-26

Руководитель дорожной

Мотыгинский филиал

эксплуатационной

государственного предприятия

организации, осуществляющей

красноярского края

содержание УДС*

«Дорожно-эксплуатационная

служба»

Головинский А. П.

Количество обучающихся (учащихся, воспитанников) 6

Наличие уголка БДД имеется в фойе здания

(если имеется, указать место расположения)

Наличие класса (кабинета) по БДД нет

(если имеется, указать место расположения)

Наличие автогородка (транспортной площадки) нет

Наличие автобуса в образовательной организации нет

Время занятий в образовательной организации:

1-ая смена: 8 час. 30 мин. - 14 час.40 мин.

внеклассные занятия: 12 час. 00 мин. – 19 час. 15 мин.

Телефоны оперативных служб:

Пожарная часть -8(391-41) 22-6-41 (Мотыгино),

-8-923-579-76-69 (Новоангарск)

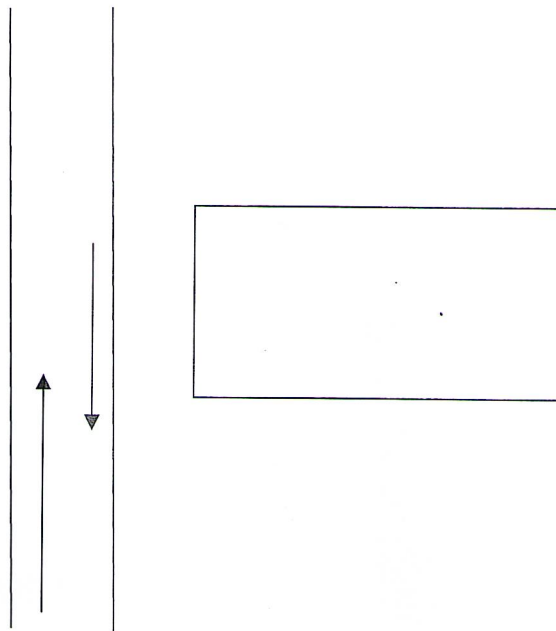
Дежурная часть -8(391-41) 22-6-17

Скорая помощь -8(391-41) 22-5-47

ЕДДС -8(391-41) 22-8-47

Дорожно-эксплуатационные организации, осуществляющие содержание УДС и ТСОДД, несут ответственность в соответствии с законодательством Российской Федерации (Федеральный закон «О безопасности дорожного движения» от 10 декабря 1995 г. № 196-ФЗ, Кодекс Российской Федерации об административных правонарушениях, Гражданский кодекс Российской Федерации)

Схема организации дорожного движения в непосредственной близости от образовательной организации с размещением соответствующих технических средств организации дорожного движения, маршруты движения детей и расположение парковочных мест



Условные обозначения:

Движения пассажиров по дороге →

Примечание: никакой вид транспорта по данному населенному пункту не ездит.

Прошито, пронумеровано и

скреплено печатью на

4 (четырёх) листах

Директор МБОУ Новоангарской СОШ

Е.А. Турий

